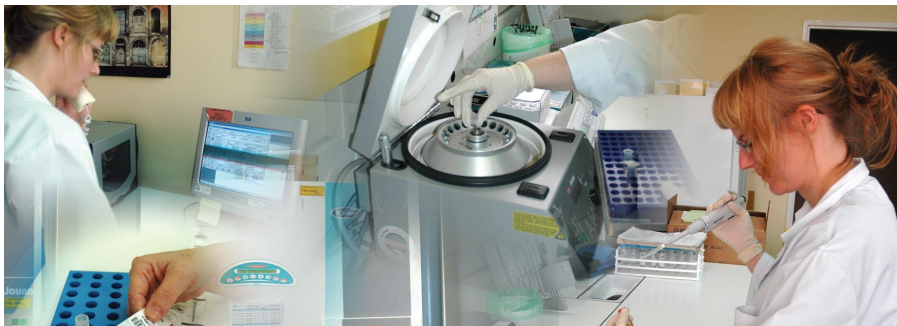




SECURITE
CONFIDENTIALITE
INDEPENDANCE
QUALITE

L'Institut des Vaisseaux et du Sang est une Association de droit privé reconnue d'utilité publique. La **Biobanque de l'IVS** est un des secteurs d'activités spécialisés pour la **gestion et le stockage sécurisé des échantillons biologiques de recherche**.

- Structure ouverte aux partenaires extérieurs, publiques ou privés.
- Activités évaluées et jugées conformes aux exigences requises par la norme NFS-96 900 par AFNOR Certification
(Certificat n° 2013/55605.1)



NOTRE MISSION

Assurer la gestion de vos collections d'échantillons biologiques, d'origine humaine ou animale, tout au long vos programmes de recherche.

Notre équipe organise pour vous le transport, la réception, le stockage et la restitution de vos ressources biologiques en respectant vos exigences scientifiques et techniques, vos contraintes organisationnelles, ainsi que les exigences légales et éthiques.

NOS PRESTATIONS

Nous offrons des solutions de stockage à court, à moyen ou long terme en garantissant la conservation sécurisée, qualitative et confidentielle de vos échantillons dans le respect strict de la chaîne du froid.

Nos prestations se déclinent pour tous types de ressources biologiques quel que soit leur mode de stockage.

NOS LOCAUX

- Accès restreint au laboratoire et à la zone de stockage par un double système de contrôle d'accès : badge et contrôle biométrique d'identification par empreintes digitales.
- Double climatisation (aérienne et hydraulique) et alimentation électrique secourue des zones de stockage
- Plusieurs zones de températures de stockage
 - Température ambiante
 - -20°C
 - -80°C

NOS EQUIPEMENTS



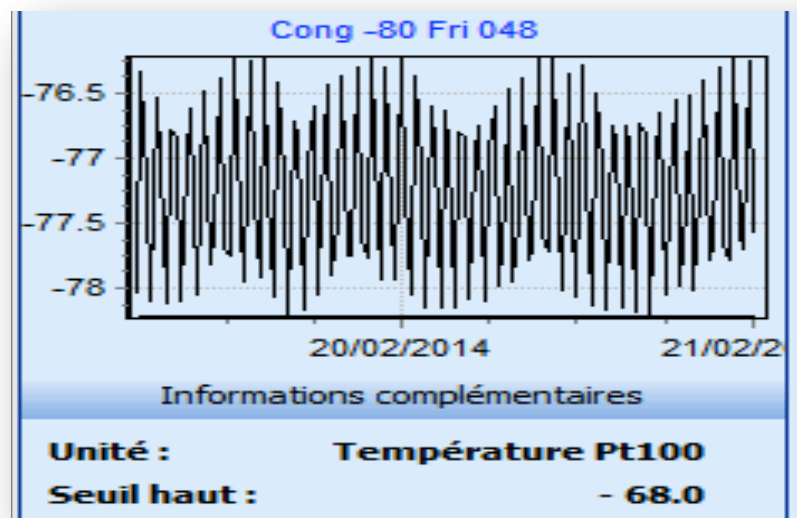
Cryoconservation à -80°C : Cryothèque de grande capacité (4800L) : un nouveau concept de conservation sécurisée dont l'inertie est importante

- *deux groupes moteurs indépendants et autonomes* comprenant chacun deux compresseurs étagés en cascade

- Chaque groupe a son propre système frigorifique, son alimentation électrique et sa pompe de circulation indépendante. Le groupe de secours intervient en cas de fuite de gaz, problème électrique, défaut de pompe.

Caractéristiques communes à toutes nos enceintes :

- Verrouillage des portes sécurisé,
- Enregistrement permanent des températures,
- Système d'alarme intégré et relié à un réseau de surveillance
- Report des alarmes vers du personnel d'astreinte 24h/24 et 7 jours /7



- Gestion informatisée des échantillons.



Gestion des entrées et des sorties

- Traçabilité par code-barres,
- Enregistrement des opérations réalisées sur les échantillon,
- Exportation des données correspondant à des critères spécifiques et multiples, répondant à vos besoins,
- Système informatique sécurisé, copie excentrée de la base de donnée,
- Gestion des droits d'accès,
- Sauvegarde quotidienne des données sur disque dur local et externalisé.

NOTRE ENVIRONNEMENT

La Biobanque de l'IVS est située dans le bâtiment de l'IVS, sur le site de l'hôpital Lariboisière, 2 Rue Ambroise Paré, 75010, Paris. L'IVS dispose d'un accès propre au 8 de la rue Guy Patin.

Site sécurisé 24h/24

Accès au site contrôlé

Permanence sécurité et pompier

Electricité secourue par le groupe électrogène de l'hôpital